

Sozialabgaben zu berechnen ist nicht die Aufgabe des Taximasters, aber ...

im Internet gibt es unglaublich nette Menschen. Einer davon hat auf www.parmentier.de eine Excel Tabelle bereitgestellt, die

- FreeWare ist und
- die komplizierten Berechnungen auf dem steinigem und sich immer wieder änderndem Weg zum Netto Lohn bereitstellt! Steilvorlage! Nehmen wir!

aber:

- Wenn Sie es nicht hinkommen, dann geht es halt nicht!
- Die Schnittstelle gehört nicht zum Funktionsumfang vom LNK Taximaster.
- Wenn die Werte falsch sind und nicht mit denen von Datev, oder Lexware errechneten passen, dann verwenden Sie es nicht!
- wenn es keine 2018er Version gibt, dann ist es so ...
- Wenn irgendwas nicht funktioniert, dann ...
RICHTIG! rufen Sie mich deswegen nicht an.

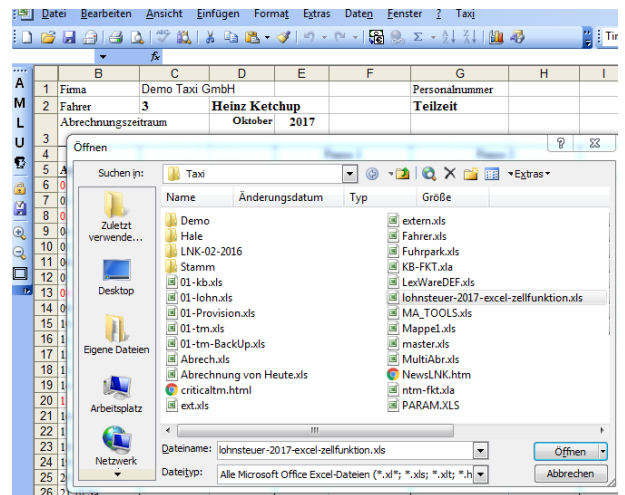
Wenn Sie es trotzdem versuchen wollen, dann

- laden Sie von www.parmentier.de die Datei „lohnsteuer-2017-excel-zellfunktion.xls“
- Bringen Sie diese Datei in Ihr Taxiverzeichnis
- Starten Sie den LNK-Taximaster (Lohn)
- öffnen Sie die Datei „lohnsteuer-2017-excel-zellfunktion.xls“

[f] Fahrer Auswahl

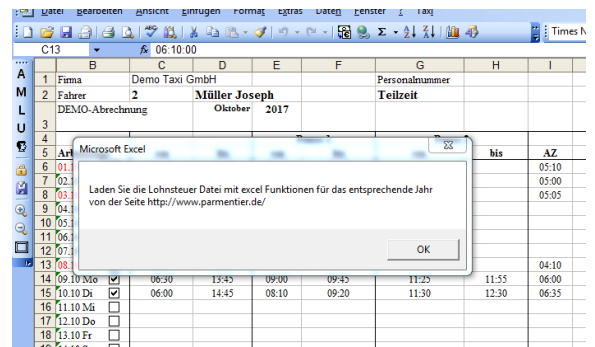
[i] importieren der Daten aus der Datenbank

[L] Lohnsteuer Berechnungen anzeigen



Irgendwas ist falsch gelaufen. Die Datei ist nicht da, wo sie sein sollte

NEIN! Nicht anrufen!



Gut! Sie sehen eine Tabelle, die Ihnen alle Daten anzeigt, die zur Nettolohn Berechnung notwendig sind.

Lohnsteuerberechnung 2017 mit Zellfunktionen				
2	Steuerpflichtiger Arbeitslohn	712,25	€	
3	im Jahr=1, Monat=2, Woche=3, Tag=4	2		
4	Steuerklasse 1 - 6	2		
5	Ehegattenfaktor nur für StKI IV	1,000		
6	allgemein=0) oder besondere (=1) Lstabelle	0		
7	Kindereibetrag (0, 0,5, 1, 1,5, 2,0, 2,5 usw)	2		
8	Kirchensteuer (0=keine, 8=8%, 9=9%)	0	%	
9	Krankenversicherungsbeitragsatz bzw PKV-Basispräm	14,6	%	
10	Krankenkassen-Zusatzbeitragsatz AN	1,1	%	
11	Arbeitgeberzuschuss zur privaten KV nein=0 ja=1	0		
12	Kindertages u. über 23; (PflegeV) nein=0 ja=1	0		
13	Arbeitsstelle in Ostdeutschland nein=0 ja=1	0		
14	und dabei in Sachsen nein=0 ja=1	0		
15	Altersentlastungsbetrag	0,00	€	
16	(Jahres)Hinzurechnungen	0,00	€	
17	(Jahres)lohnsteuerfreibetrag auf LStKarte	0,00	€	
18	Lohnsteuer	81,33	€	
19	Solidaritätszuschlag	0,06	€	
20	Kirchensteuer	0,00	€	
21	9,35% Rentenversicherung	66,60	€	
22	8,4 % Krankenversicherungsbeitrag	59,83	€	
23	1,275% Pflegeversicherung	9,08	€	
24	1,5% Arbeitslosenversicherung	10,68	€	
25	Abzüge	227,58	€	
26	Nettolohn	484,67	€	

Das Programm ist FreeWare. Es kann von jedem nach seinen Wünschen verändert werden. Das Layout ist einfach gestaltet. Bei Ansicht unter Fensteroptionen Kästchen Formeln aktivieren.

KV Beitragsatz ohne Zusatzbeitrag eingeben!
(seit 2011 KV-Beitragsatz 14,6% reduz. 14,0%) bzw. PKV-Basisprämie (incl. PV). Ohne Nachvers 0 eingeben.

Zum Berechnen gewünschte Werte eingeben und Eingabe mit "ENTER"-Taste abschließen.

Entwurf PAP 2017 von 11.11.2016 Stand 22.11.2017

Weitere Lohn- und Einkommensteuerberechnungsprogramme unter <http://www.parmentier.de/steuer/steuer01.htm>
Wolfgang und Johannes Parmentier Frankfurt am Main e-Mail: steuer@parmentier.de
Gleiches Lohnsteuerprogramm für 2016 unter <http://www.parmentier.de/steuer/lohnsteuer2016.xls>
Programm mit Wunschwertberechnung (mit Macro-Modul) http://www.parmentier.de/steuer/lohnsteuer2017_netto.xls

Das folgendes wurde von Taximaster hinzugefügt und kann falsch sein?

Rechts davon sehen Sie den Fahrer aus dem LNK TaxiMaster. Ergänzen Sie die Daten

	J	K	L	M	N
Name	LST Kinder Kirche				
Müller Joseph	6	2	1		

Fast Richtig! Hier ist Genauigkeit gefragt

...

Lohnsteuerberechnung 2017 mit Zellfunktionen			Name LST Kinder Kirche		
Tag=4	734,64 €		Das Programm ist FreeWare. Es kann von jedem nach seinen Wünschen verändert werden. Das Layout ist einfach gestaltet. Bei Ansicht unter Fensteroptionen Kästchen Formeln aktivieren.	Müller Joseph	6 2 1
V (=1) Lstabelle :0, 2,5 usw) >=9%)	1,000				
Stz bzw. PKV-Basisprämie AN	14,6 %		KV Beitragsatz ohne Zusatzbeitrag eingeben! (seit 2011 KV-Beitragsatz 14,6%, reduz. 14,0%) bzw. PKV-Basisprämie (incl. PV). Ohne Nachweis 0 eingeben.		
in KV nein=0, ja=1	1,1 %				
nein=0 ja=1	0				
nein=0 ja=1	0				
LSiKarte	0,00 €				
Lohnsteuer	83,91 €				

Falsch!

Bei der Kirchensteuer können Sie nur 8 oder 9 eingeben. Checken Sie das Ganze immer ...

Die richtigen Werte werden in die Tabelle eingetragen und der Netto Lohn auf deren Basis errechnet

LNK Taximaster ergänzt nun die Daten um die Steuerfreien Zuschläge und zeigt Ihnen mehr relevanten Daten.

Aber was bedeuten diese?

Bis Gesamt Brutto sollte alles klar sein.

Die Prozentzahl daneben zeigt, wieviel vom Brutto Umsatz.

21	5,35 % Rentenversicherung	88,99 €	
22	8,4 % Krankenversicherungsbeitrag	61,71 €	
23	1,275% Pflegeversicherung	9,37 €	
24	1,5% Arbeitslosenversicherung	11,02 €	
25	Abzüge	235,28 €	Ent
26	Nettolohn	499,36 €	
27	Weitere Lohn- und Einkommensteuerberechnungsprogramme unter http://www.parmentier.de/steuer		
28	Wolfgang+ und Johannes Parmentier Frankfurt am Main e-Mail: steuer@parmentier.de		
29	Gleiches Lohnsteuerprogramm für 2016 unter http://www.parmentier.de/steuer		
30	Programm mit Wunschnettoberechnung (mit Makro-Modul) http://www.parmentier.de/steuer		
31			
32	Das folgenden wurde von Taximaster hinzugefügt und kann falsch sein?		
33	Umsatz Brutto	2.000,00	
34	Nettolohn1 nach Abzug Sozias	499,36	
35	zzgl Steuerfreie Zeit Zuschläge	211,82	
36	Verpflegungszuschlag	48,00	
37	Gesamt Netto	711,18	
38	Gesamt Brutto	946,46	47%
39			
40	Urlaubsentgelt fiktiv (1/11 von Gesamt Brutto-Verpflegung)	81,68	51% 4%
41	Lohnfortzlg. wg AU fiktiv ((15/24)1/11 von Gesamt Brutto-Verpflegung)	51,05	54% 3%
42			
43			

Urlaubsentgelt:

wird vom Grundlohn zzgl. der Steuerfreien Zuschlägen berechnet, aber immer ohne der Verpflegungszuschlag.

Auch wenn es im aktuellen Monat keinen Urlaub oder keine AU gibt, berechnet das Programm die theoretischen Werte unter der Annahme, dass die letzten 3 Monate dem aktuellen entsprechen, der Fahrer 24 Tage Urlaub hat und laut statistischem Bundesamt im Jahr 15 Tage krank ist.

Bitte beachten Sie, dass sich viele Zahlen auf 12 Monate beziehen und nur auf den Monat herunter gebrochen sind.

← → ↻ ⓘ www.parmentier.de/steuer/index.php?site=lohnsteuerdownload

LOHNSTEUER

Rechner

Steuertabelle

Downloads

Formulare

Link zu den Formularen

Rechner

☑ Lohnsteuerrechner 2017 Excel mit Makro

☑ Lohnsteuerrechner 2017 Excel mit Zellfunktion

☑ Lohnsteuerrechner 2017 Open Office mit Zellfunktion

Und hier bekommen Sie die Exceltabelle von Parmentier:

Viel Erfolg

Oliver Mayer



